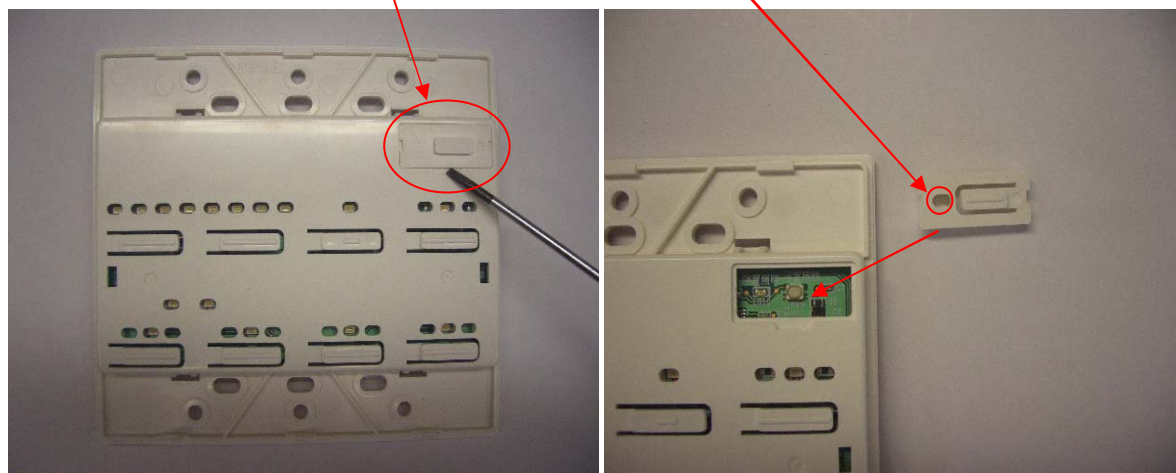


【リモコン側】照明スイッチ部分とカバーの変更

- ① リモコンのカバーを開け照明のブランクカバーをマイナスドライバー等でこじ開けて取り外す。
- ② 添付の照明用カバーを差し込む。
※注意LEDが左側なので向きに注意して下さい。



③ 照明カバー差し込み後

- ④ 添付の照明付リモコンカバーをリモコン設置時使用して下さい。
※照明ロゴ入り



【本体側】照明基板取付



【照明基板】

- ⑤ 照明基板のコネクター差し込み2箇所 (CN12) (CN7)
- ① 基板カバー固定ビス2箇所を緩め基板カバーを開けて下さい。
- ③ ボス2箇所と基板の穴を合わせる。
- ④ 添付のナベ3×8で固定
- ② 取付ベース板に爪があり照明基板片側を差し込んで勘合させて下さい。
- ⑥ 作業完了後カバーを閉じる。

