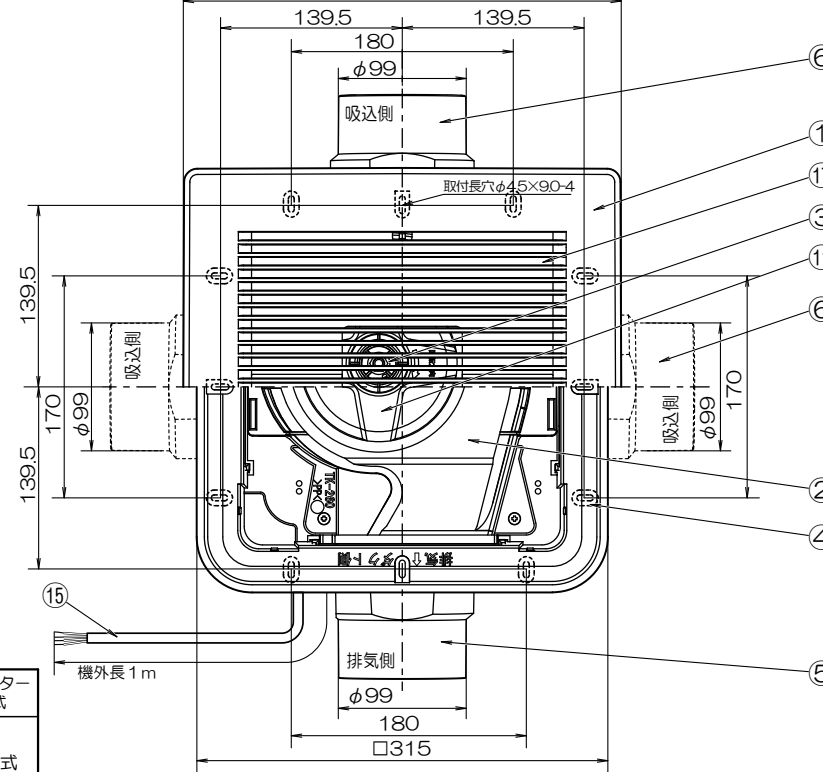
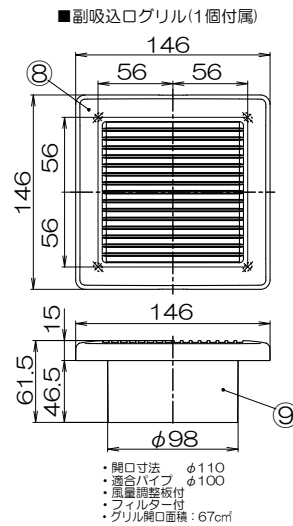
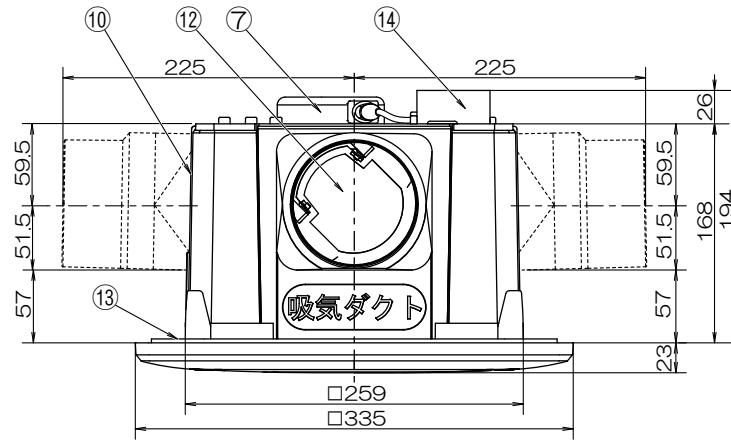
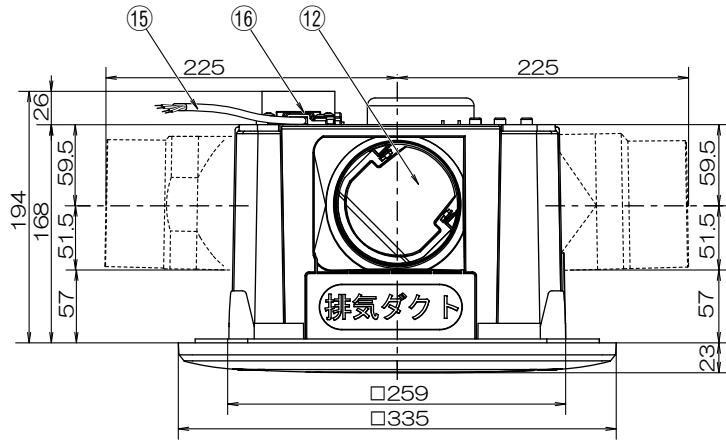
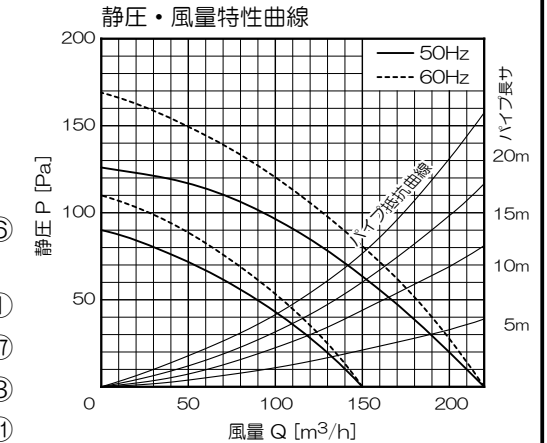


横格子パネルタイプ2部屋用天井用換気扇 【TK-265R2L2】

(24時間低風量換気対応) 強弱仕様



| 品番 | 品名 | 材質 | 備考 |
|----|--------------|-------------|------------|
| 1 | パネル | ABS | ホワイト |
| 2 | ケーシング | PP | 黒 |
| 3 | 六角ナット | 鉄(ストロングコート) | M8 |
| 4 | 本体 | PP | 黒 |
| 5 | 吹出口 | ABS | 1個(黒) |
| 6 | 吸込口 | ABS | 1個(黒) |
| 7 | モーター | | |
| 8 | 副吸込口・パネル | ABS | 1個(ホワイト) |
| 9 | 副吸込口・本体 | ABS | 1個(黒) |
| 10 | 遮へい板 | ABS | 2個(黒) |
| 11 | シロッコファン | PP | 黒 |
| 12 | 逆止弁 | PP | 黒 |
| 13 | スポンジパッキン | | |
| 14 | 配線ボックス | クロムフリー鋼板 | GXGC t=0.6 |
| 15 | 電源コード(機外長1m) | WF-φ1.6/4芯 | 黒・白・赤・緑 |
| 16 | コードクランプ | ABS | 黒 |
| 17 | | | |



- 基本開口寸法 [内寸法] 265×265
- 取付可能開口寸法 [内寸法] 260×260~280×280
- 適合パイプ φ100[4番]
- 吹出口スライド脱着式
- スプリングワンタッチ式パネル
- 2部屋同時換気
- 風逆流防止弁付
- 副吸込口3方向選択可能
- 副吸込口グリル: 1ヶ付属
- 風量調整板付きパネル

特性表

| 品名 | 定格電圧 V | 定格周波数 HZ | 定格入力[W] | | 風量[m ³ /H] | | 騒音[dB] | | 重量 kg | シャッター形式 |
|-------------------|--------|----------|---------|----|-----------------------|-----|--------|----|-------|---------|
| | | | 強 | 弱 | 強 | 弱 | 強 | 弱 | | |
| 天井用換気扇 TK-265R2L2 | 100 | 50 | 22 | 16 | 220 | 150 | 40 | 29 | 2.9 | 風圧式 |
| | 100 | 60 | 26 | 17 | 220 | 150 | 40 | 29 | | |
| 許容範囲 | ±10% | | ±15% | | ±10% | | ±3dB | | | |

※測定数値は静圧OPaにおけるものです。
 測定は日本工業規格 (JIS C 9603) の方法によるものです。

| | | | | | |
|----|----------------------|----|-------------|----|---------------|
| 機種 | 2部屋用天井換気扇 TK-265R2L2 | 図番 | 20180827-03 | 尺度 | Free |
| 図名 | 外形寸法図 | 製図 | 馬場 検図 | 高須 | 日付 2007/06/02 |



*製品の仕様は、改良のため予告なしに変更することがありますのでご了承ください。