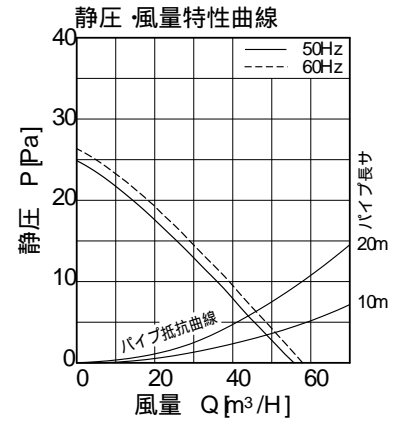
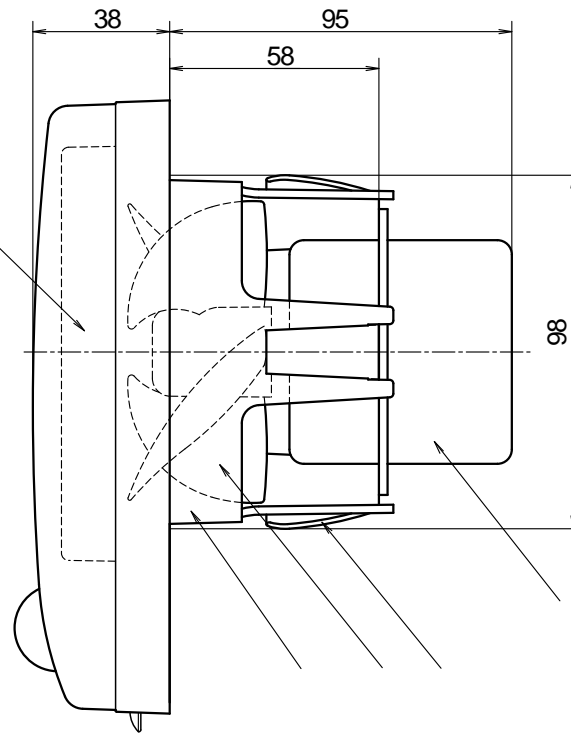
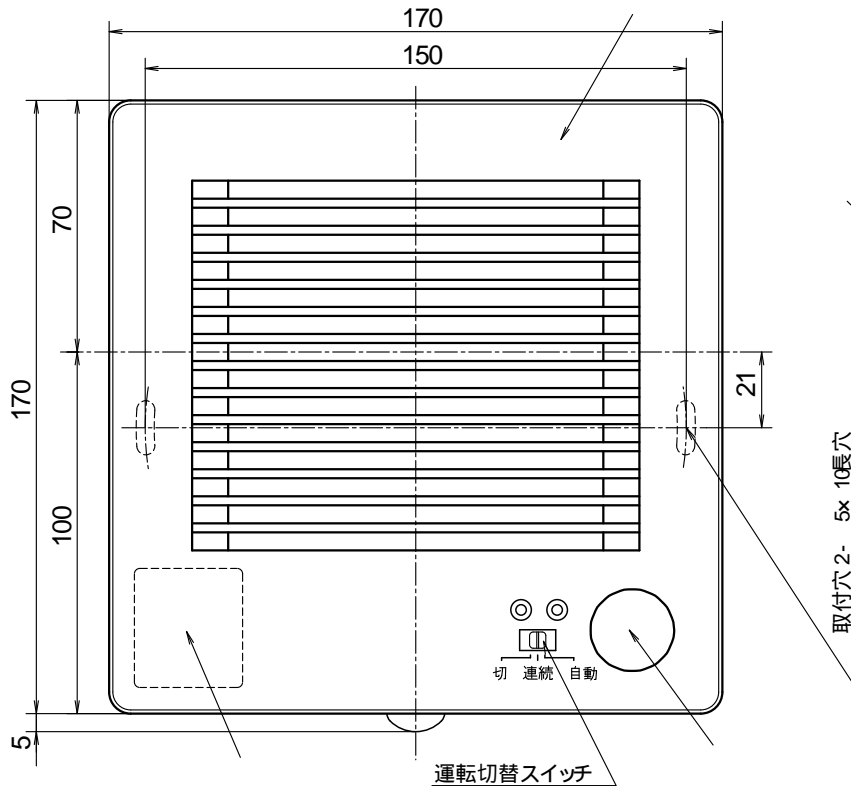


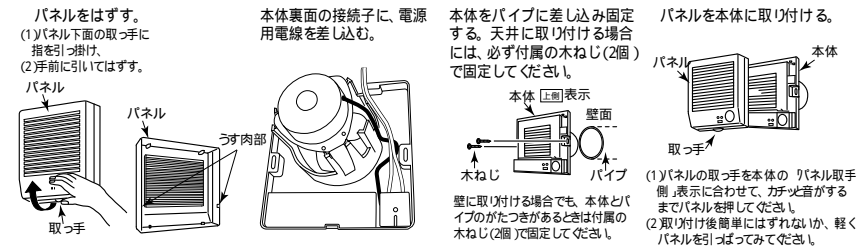
100パイプファン 人感センサー + 高密閉シャッタータイプ [PFS-100GS]

| 品番 | 品名 | 材質 | 備考 |
|----|-----------|-----|------|
| 1 | パネル | ABS | ホワイト |
| 2 | 本体 | PP | グレー |
| 3 | モーター | | |
| 4 | プロペラファン | PP | グレー |
| 5 | 固定パネ x 3枚 | ABS | 黒 |
| 6 | 速結端子台 | | |
| 7 | センサー | | |
| 8 | シャッター | ABS | グレー |
| 9 | | | |
| 10 | | | |
| 11 | | | |
| 12 | | | |

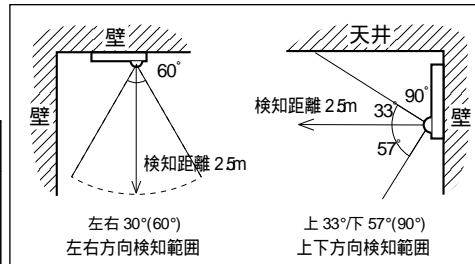


- ・洗面室、トイレ用
- ・強制排気用
- ・適合パイプ径： 100mm
- ・プロペラファン
- ・材質 樹脂製
- ・速結端子接続
- ・電源コードプラグ同梱 (長さ0.7m)
- ・電気式高密閉シャッター付
- ・人感センサー付
- ・退室後 7分間残置運転
- ・壁・天井取付可 (最小壁厚 90mm)
- ・1ケース6台入

施工方法



人感センサー検知範囲



特性表

| 品名 | 定格電圧 V | 定格周波数 Hz | 消費電力 W | 風量 m³/h | 騒音 dB | 重量 kg |
|-----------|-----------|-------------|-----------|------------|----------|----------|
| PFS-100GS | 100 | 50 | 5.7 | 55 | 28 | 0.86 |
| | 100 | 60 | 6.2 | 57 | 30 | |
| 許容範囲 | ± 10% | | ± 15% | ± 10% | +3/-7dB | |

| | | | | | |
|----|--------------------|----|-------------|----|------------|
| 機種 | 100パイプファン | 図番 | 20031217-13 | 尺度 | |
| 図名 | 外形寸法図 PFS-100GS | 製図 | (場) 検図 (需) | 日付 | 2003/12/17 |



* 製品の仕様は、改良のため予告なしに変更することがありますのでご了承ください。