

快適な浴室を手軽に楽しめる
浴室涼風暖房機



はじめませんか あったかい生活

カーボンランプヒーター採用 涼風暖房専用タイプ

涼風暖房機(浴室) 壁面取付タイプ

BDシリーズ

浴室涼風暖房機
BD-1200



オープン価格*



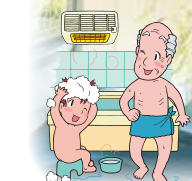
カーボンランプヒーター採用の
ポカポカ浴室暖房



生活防水

ワイヤレスリモコン
(生活防水)

カーボンランプヒーター採用で
遠赤効果!
体の芯まで暖まる!



在来工法では暖まりにくかった浴室でも効果的に暖め可能

- カーボンランプヒーター採用、遠赤外線効果で快適入浴。
 - 開口工事が不要だから取付場所を選ばずレイアウト自由自在。
 - 2時間オートオフタイマー付(消し忘れ防止機能)
- 適用面積目安 在来工法:1坪以下/ユニットバス:1.5坪以下
□取付プレート付属

※換気機能はありません。※換気扇には連動できません。

*オープン価格の商品は希望小売価格を定めておりません。

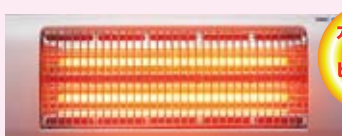
オプション スペーサー BD-SP20
希望小売価格 **3,150円**(税抜価格3,000円)
※電源コードを浴室内に露出配線する場合に使用します。(本体を20mm浮かして取り付けできます。)

入浴暖房

浴室が寒くてつらい季節でも遠赤外線だから体の芯から暖める。

温風循環 非 輻射熱
(1200W/600W)

カーボンランプヒーターの遠赤外線効果で
からだの芯まであったまる

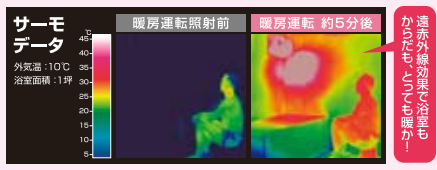


カーボンランプヒーター採用

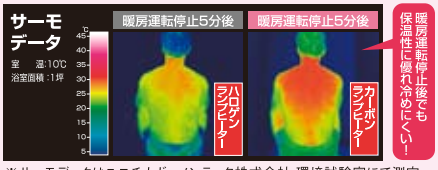
■反射板採用により、遠赤外線効果がさらにUP!しかも低照度!!(70Lux)

カーボンランプヒーターで、わが家の浴室がポカポカの快適空間に大変身!

カーボンランプヒーターだから、浴室もからだも
すばやくポカポカ



遠赤外線だから、暖房運転停止後も
あったか長続き

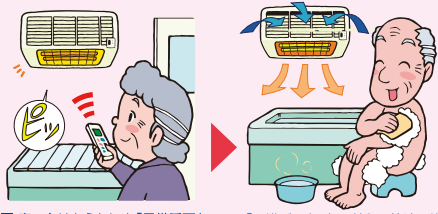


予備暖房

寒い季節の入浴も、朝のシャワーも予備暖房であらかじめ浴室ポカポカ。

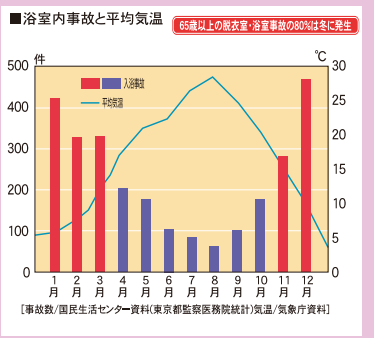
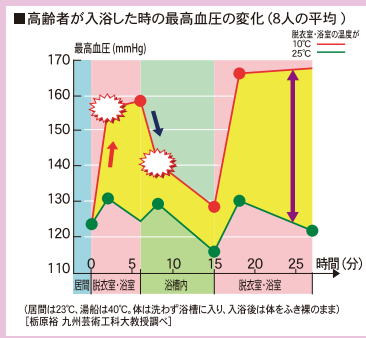
温風循環 非 輻射熱
(風量強弱)

予備暖房と、入浴暖房の組み合わせで
温度のバリアフリーを実現



■寒い冬はあらかじめ「予備暖房」。 ■「入浴暖房」に切り替えて快適入浴。

入浴時におこる事故は毎年1万件以上に達すると言われています。ヒートショックは、室内と脱衣室・浴室との温度差により血圧が急上昇、急低下することにより起こります。健康管理のためにも脱衣室・浴室などを暖め、温度のバリアフリー化をおすすめします。





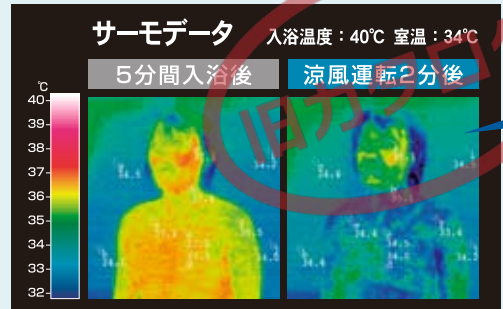
夏場の浴室も爽やかに。
ムシムシ、ムンムンもこれで解決。

蒸し暑い夏場の浴室には

涼しい風で爽快入浴

ムシムシ、ムンムン、うだるような夏場の浴室には「涼風」機能が活躍。のぼせずに、さわやかな入浴が楽しめます。

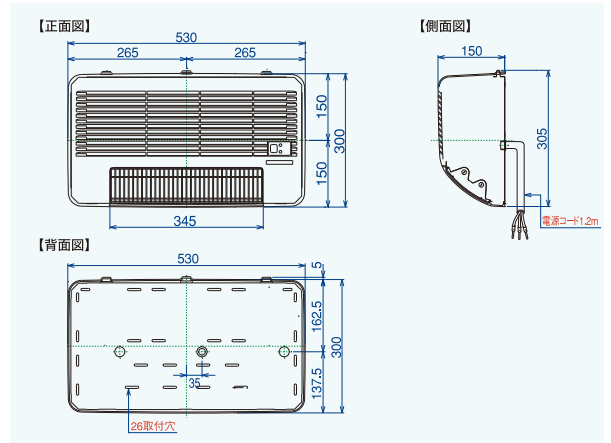
※冷房機能はありません。



■BD-1200 仕様

型式名		BD-1200			
機能	AC100V(50/60Hz 共通)	ターボ運転時	強運転時	弱運転時	微運転時
	消費電力 (W)	635/1235	622/1222	610/1210	606/1206
	暖房 600W/1200W				
	涼風	35	22	10	6
	風量 (m3/時)	280	240	180	110
騒音 (dB)	50	45	38	30	
適用面積目安	1.5坪以下				
寸法 (mm) 幅 × 奥行き × 高さ	530 × 150 × 300				
本体重量 (kg)	約 5.0				
ヒーター方式	カーボンランプヒーター (600W × 2 = 1200W)				
モーター型式	DCブラシレスモーター (高圧PWM制御方式・駆動回路内蔵型)				
リモコン	ワイヤレスリモコン (生活防水構造)				

■BD-1200 外形寸法図 (単位: mm)



⚠ 安全に関するご注意

●ご使用の際は取扱説明書をよくお読みの上、正しくお使いください。

- 用途にあった商品をお選びください。不適切な用途で使われますと、事故の原因になることがあります。
- 据付・電気工事等が必要な場合があります。お買い上げの販売店、または専門業者にご相談ください。
- 取扱説明書をよくお読みの上、正しくお使いください。誤った使い方をされますと事故の原因になります。

長年ご使用の換気扇の点検を! ●換気扇の補修用性能部品の保有期間は、製造打ち切り後6年です。

こんな症状はありませんか

- スイッチを入れてもファンが回らない
- ファンが回っても異常に回転が遅かったり不規則
- 回転する時に異常な音がする
- モーター部分が異常に熱かったり、コゲくさいにおいがする

以上のような症状の時は、使用を中止し、故障や事故の防止のため必ず販売店に点検をご相談ください。

保証書に関するお願い ●ご購入の際は、ご購入年月日、販売店名などの所定事項が記入された「保証書」を必ずお受け取りになり、大切に保存してください。●「製造番号」は、安全確保上重要なものです。ご購入の際は、商品本体に「製造番号」が表示されているかお確かめください。

■浴室涼風暖房機のご購入・ご採用にあたっての注意事項

●浴室涼風暖房機は以下の場合、設置不可能なことがありますので、事前にご確認願います。本体の設置スペースが確保できない場合(設置スペースにほかの配管など、障害物がある場合も同様です)。壁の材質により、水平設置、およびビス固定ができない場合。AC100V15A以上の電源が確保できない場合。●浴室暖房でも微風で送風していますので寒さを感じる場合があります。●電気設備技術基準に基づき、アースを確実に取付け、漏電遮断器(分電盤にあればよい)の設置を確認してください。故障や漏電のときに感電することがあります。●本体は必ず浴室の内側から取付けてください。●温泉では使用しないでください。故障の原因になります。◇気密性や断熱性の悪い浴室においては、浴室涼風暖房機の性能が十分に発揮できない場合があります。特にモルタル・タイル貼りなどの在来工法の場合、ユニットバスに対して断熱性能が著しく低い場合があり室温が上昇しにくくなります。したがって入浴暖房、予備暖房性能ともにユニットバス設置の場合とくらべて大きく劣ることがあります。浴室暖房能力を低下させる原因として、[1:窓が大きい。2:浴室の容積が大きい。3:タイル貼りの面積が大きい。4:その他浴室の気密性や断熱性が悪い。]などがありませんのでご注意ください。

●ご使用前に取扱説明書をよくお読みの上、正しくお使いください。誤った使い方をされますと事故の原因になります。

安全に関するご注意
※製品の性能向上のため、仕様の一部を予告なく変更する場合がありますので、ご了承ください。
※カタログと実際の商品の色とは、印刷物のため多少異なる場合があります。

■据付、電気工事

●据付、電気工事等が必要です。お買い上げの販売店または専門業者にご相談ください。一般の方の電気工事は法律で禁じられています。●電気容量の制限などにより、容量アップできない場合がありますのでご注意ください。●アースを確実に取り付け、漏電遮断器を確認してください。●工事完了後は確実に動作することを確認してください。

■消防指導基準について

本製品の施工にあたっては、地域により防災上での制限(内装材の制限、可燃物との距離の制限など)がありますので、詳細は行政官庁または消防署にお問い合わせください。
●このカタログに記載の希望小売価格は、消費税相当額を含んだ価格です。(価格には、工事費等は含まれておりません)
●このカタログの記載内容は2011年12月現在のものです。

お問い合わせ先

高須産業株式会社
TSC 換気システム

本社 / 〒 311-2404 茨城県潮来市水原3080
TEL 0299-67-5151(代) FAX 0299-67-5120

札幌営業所・東北営業所・東京営業所・大阪営業所

URL: <http://www.takasu-tsk.com> E-mail: info@takasu-tsk.com