

今、設置されている換気扇と連動するコンパクトモデル

開口不要
(外部換気扇連動)

浴室換気乾燥暖房機(換気連動タイプ)

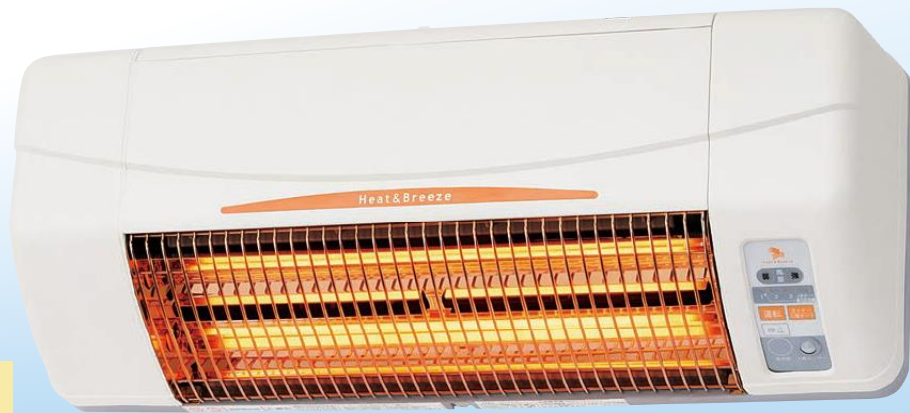
BF-961RGC 特定保守製品

■希望小売価格 128,000円(税別) 電源AC100V

○JAN:4937819111923

●適用面積目安 在来工法:1坪以下/ユニットバス:1.5坪以下

※連動する換気扇により性能が異なります。
※製品単体では換気機能がないため既設換気扇との連動でご使用ください。



主な特徴

- ダブルシロッコ両軸クロスファン方式
- 電源コード約1.2m
- コンパクト設計 525×204×130mm(幅×高×奥行)



お使いの浴室換気扇との連動が可能で、取付簡単な親切設計!

既設換気扇との連動が可能だから、新規開口工事が不要です。既設の換気扇との連動配線工事も簡単です。また、開口部の位置に設置場所を左右されないため、取り付け位置を選ばず自由なレイアウトが可能です。

お手入れラクラクフィルター採用

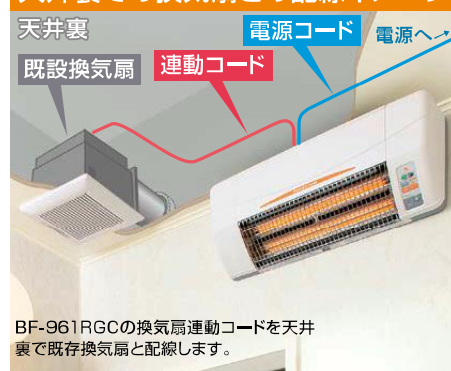
本機上面の給気取り入れ口にフィルターを採用。ホコリとファンの汚れを軽減します。

ダブルシロッコ両軸クロスファン方式

両軸モーターを中心にダブルシロッコファンを2個使用した両軸のクロスフローファン構造の採用により、コンパクトさと効率を追求。



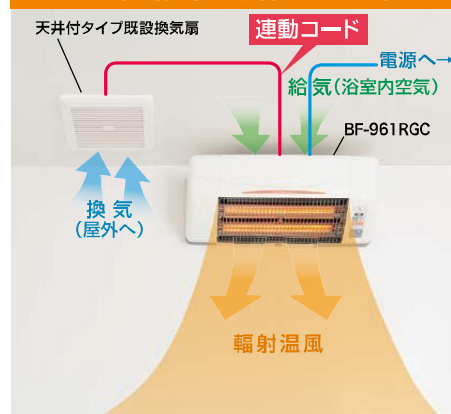
天井裏での換気扇との配線イメージ



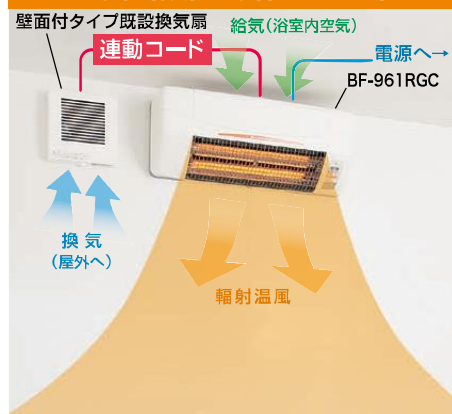
壁付パイプファンとの連動設置例



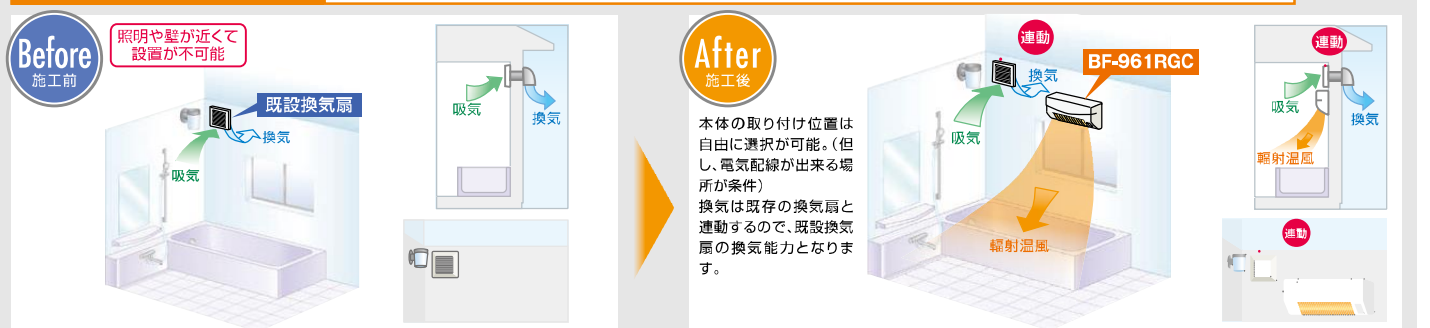
天井既設換気扇との連動



壁面既設換気扇との連動



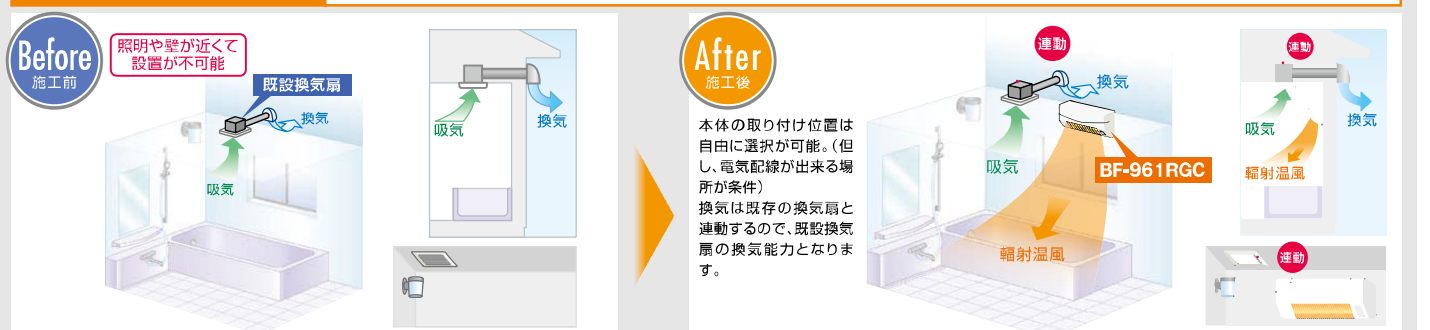
施工例<一戸建 壁面取付> 既設換気扇が壁面の隅に設置されている場合や正面に照明器具など障害物がある場合



施工手順例 壁面換気扇と BF-961RGCとの連動事例



施工例<一戸建 天井取付> 既設換気扇が天井の隅に設置されている場合や、正面に照明器具などの障害物がある場合。天井換気扇取り外せない(加工できない)場合



施工手順例 天井換気扇と BF-961RGCとの連動事例



施工例<集合住宅 集中換気扇> 集合住宅(マンション・アパート等)の集中換気扇(中間型・親子型)のダクト配管はそのまま、電気配線のみで連動させることができます。

